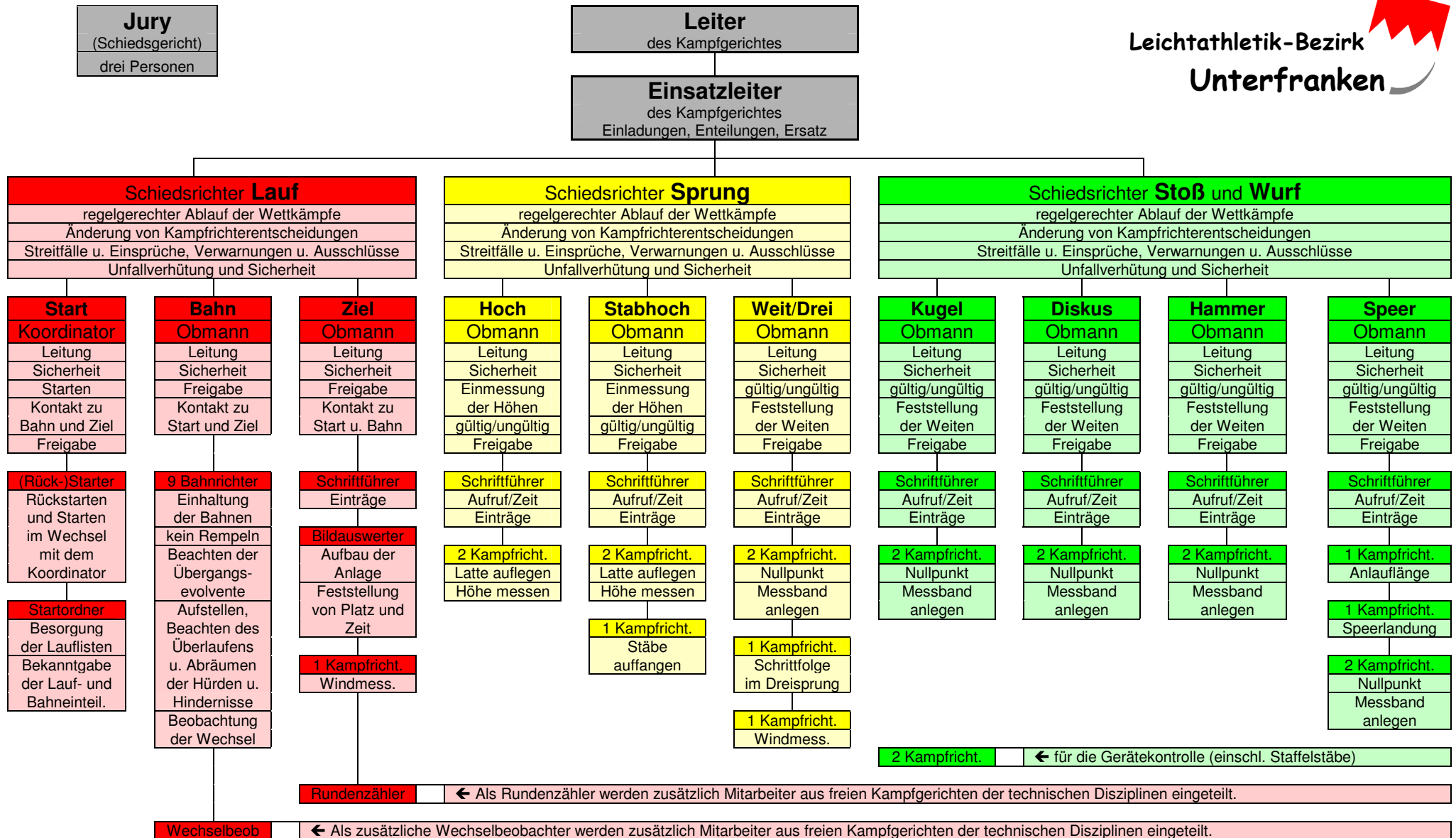


Das Kampfgericht für eine Bezirks- bzw. Kreismeisterschaft



Anmerkungen:

- Bei gleichzeitig auf verschiedenen Anlagen angesetzten gleichen Wettkämpfen (z.B. Weitsprung mÄ.J.A auf Anlage 1 und wb.J.B auf Anlage 2) müssen entsprechend mehr Kampfgerichte besetzt werden.
- Es sind weitere Mitarbeiter, die nicht unbedingt Kampfrichter sein müssen, vorzusehen für Hürden- und Hindernistransport, Einebenen der Sprunggruben, Zurücktragen der Stoß- und Wurferäte.
- Bei Veranstaltungen auf unterer Ebene (Bezirk und abwärts) sind Schiedsrichter nicht nötig. In ihre Aufgaben teilen sich Einsatzleiter (bzw. Leiter des Kampfgerichtes) und Obleute.